

あなたの おはなし うかがいます。

結いっこ サービス



結いっこサービスは、
「もっと、わかりやすく」「よりご利用しやすく」
シンプルなサービス内容に生まれ変わりました。

※この事業は、赤い羽根共同募金の配分金で実施されます。

くらしの中で、「今日は誰ともお話しして
いないなあ」ということはありませんか。

結いっこサービスでは、高齢者や障が
いをお持ちの方が安心して暮らすことが
できるように、講習を受けた「結いっこサ
ポーター」がご自宅にお伺いし、お話し相
手になります。



利用料
200 円/1時間

週1回 (上限)
1回2時間まで

サービス内容

● お話し相手

● 見守り(安否確認)

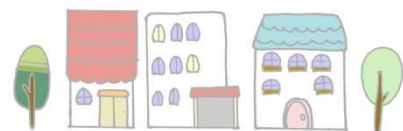
● 買い物のお手伝い

(詳しくは裏面をご確認ください)

利用できる方

- おおむね 65 歳以上の単身世帯
- 高齢者のみの世帯
- 障がいをお持ちの単身世帯

※ご家族が仕事などのため、日中一人になる
方もご利用いただけます。



もっとくわしく!

お話し相手 安否確認



「誰かに話を聞いてもらいたい」「誰かと話をして、楽しい時間をすごしたい」という方の自宅に、安否確認をかねて結いっこサポーターがお伺いし、お話し相手になります。



買い物の お手伝い



●宅配手続きの代行

- ・商品を選ぶ際の相談相手
- ・注文書への記入代行

●買い物への付き添い

徒歩や公共交通機関を利用した買い物に、結いっこサポーターが付き添います。

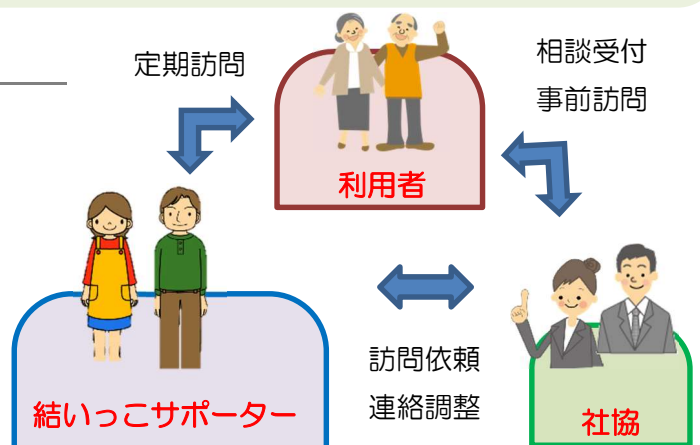
※バス等運賃については、利用料とは別途ご負担いただきます。

●月1回以上、お話し相手を利用している方へのサービス

市内スーパーや金融機関へ送迎し、店内でのお買い物に結いっこサポーターと職員が付き添います。(月1回/2時間)

サービス利用までのながれ

- ① ●●支所へご相談ください。職員が訪問し、利用の可否を決定します。
 - ② 利用者をサポーターにつなぎます。
 - ③ 結いっこサービスを開始します。
- ◆サービスの中で知り得た個人情報については他に漏らしません。



地域でくらす。わが家でくらす。そのお手伝い。

<https://daisen-syakyo.net>

社会福祉法人大仙市社会福祉協議会

本所・各支所へ

大仙市社協

検索 🔍

令和4年6月改正