

ひとあかり

No.18

大仙市社会福祉協議会
神岡支所だより
平成21年6月発行
大仙市神宮寺字蓮沼17
TEL: 0187 (72) 2948
FAX: 0187 (87) 1081

印刷 株式会社フロム・エー

晴天の下、満開の桜で楽しめました

一人暮らしのお楽しみ会♪

四月二十八日、一人暮らしのお楽しみ会を開催し、美郷町の仏沢公園と太田地域の横沢公園を見学しました。

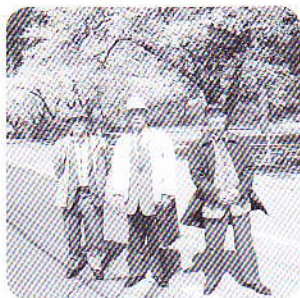
晴天にも恵まれ、仏沢公園の満開の桜と横沢公園の数十種類の水仙に、参加者は大喜びでした。

また、昼食・懇親会場の奥羽山荘では、自慢の歌などを披露したりして、大変楽しい一日を過ごしました。

先日は、一人暮らしの老人をお花見にお連れ下さりありがとうございました。

千畑の桜、太田の水仙は見事に咲き私達を迎えてくれました。一人暮らしの私には至福のひと時でした。奥羽山荘前で眺める東山の雄大な姿に、心が大きくどっしりした気分になりました。昔の姥捨て山時代に生まれていたらと思うと、ハッとさせられました。親孝行な子供が親を背負って行く時の心情を思うと、本当につらい事だったと思うのです。大変な時代だったと思います。今の時代に生きる私達は本当に幸せ者です。

▽中町 佐々木 和子



この日は、皆さんの思いと日頃の行いの良さで、絶好の行楽日和となりました。

目的地の仏沢公園は、満開の桜でほっと一息、又横沢公園の水仙も見事で、語らいや散策で、身も心も癒されたことでしょう。

お昼の懇親会では、周りの人と旧交を温め、昔話に花を咲かせ、元気な声・歌・明るい笑顔にまつまれた楽しい一日でした。

これからもみんなの力で、大きな輪にしていこう！

▽民生児童委員 齋藤 隆夫

社会福祉協議会は、 あなたの会費で支えられています

～ 会費のご協力、よろしくお祈いします！ ～



7月に福祉員会議を開催し、各地域の福祉員さんが伺いますので、よろしくお祈いします。

- 一般会費 1,000円
- 法人・団体会費 5,000円

高齢者実態把握調査のお願い

今年度も65歳以上の方を対象に「高齢者実態把握調査」を行っております。

社協職員がお伺いの際は、ご協力をさせていただきますようお願いいたします。

